



Arbeitskreistreffen Flurbereinigung Geesteniederung

- Gemeinde Schiffdorf/ Sellstedt/ Bramel -

Naturschutzgebiet

„Sellstedter See und Ochsentriftmoor/Wildes Moor“



Foto: Leonie Braasch



Foto: Lars Panzer



Foto: Leonie Braasch

Unsere Ziele

- Renaturierung des Hochmoors
- Erhalt und Wiederherstellung von Lebensräumen für seltene Tier- und Pflanzenarten (Verpflichtung nach EU-Recht)
- Wasserrückhalt
- Klimaschutz



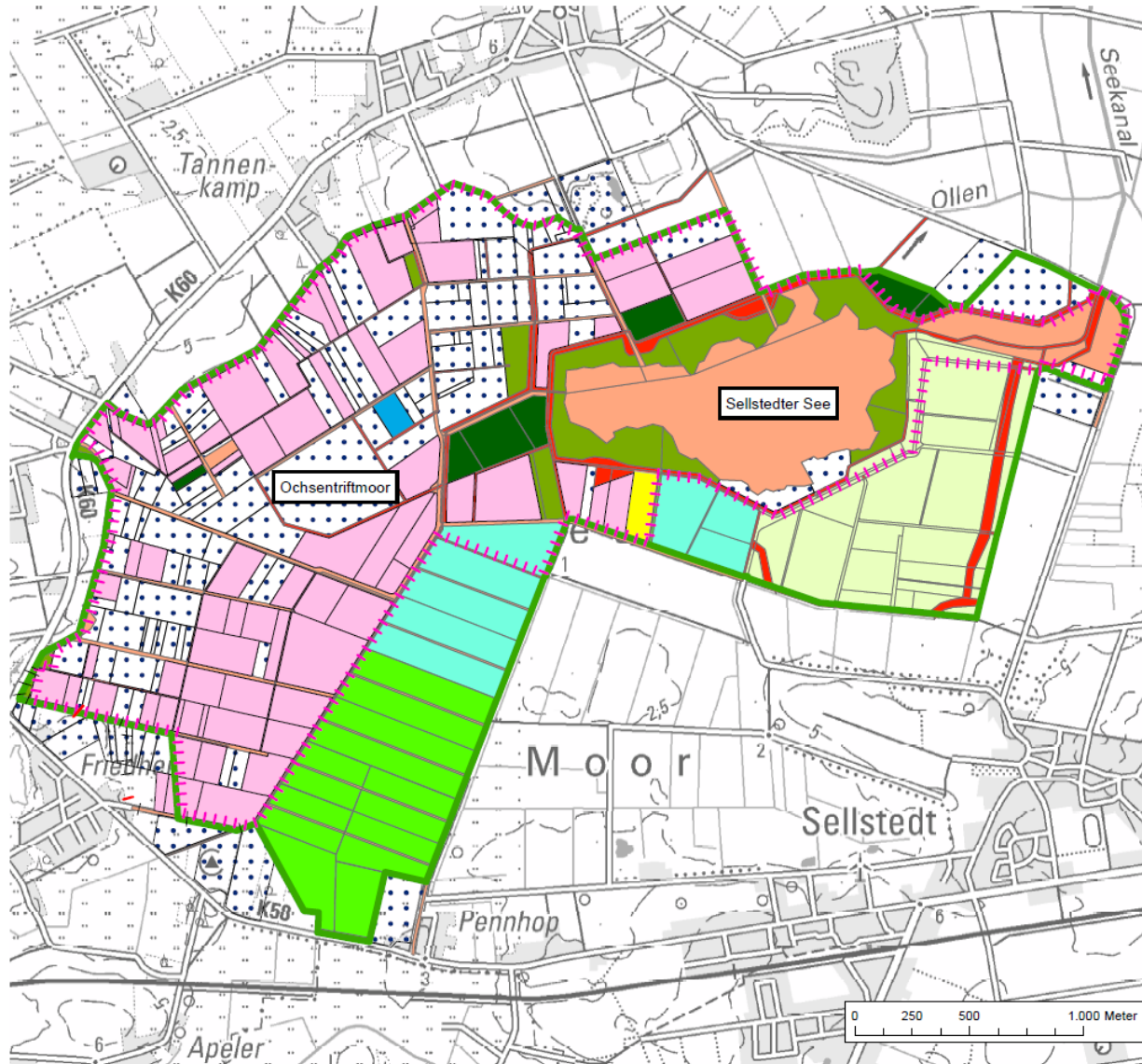
Foto: Gerd Heinze




Foto: Leonie Braasch

















Foto: Gerd Heinze



 Niedersächsischer Landesbetrieb für Wasserwirtschaft, Küsten- und Naturschutz


Sellstedter See und Ochsentrittmoor
FFH-021/LÜ-106

Eigentumsverhältnisse

-  Fauna-Flora-Habitat-Gebiet (FFH)
-  Naturschutzgebiet
-  Landeseigene Naturschutzflächen
-  Privateigentum
-  Stadt Bremerhaven
-  Bundesrepublik Deutschland
-  Bundesanstalt für Immobilienaufgaben
-  Freie Hansestadt Bremen
-  Unterhaltungsverband Nr. 82 Geeste
-  Gemeinde Schiffdorf
-  Landkreis Cuxhaven
-  Bund für Umwelt- und Naturschutz Deutschland Landesverband Bremen e.V.
-  Bremer Natursch. Gesellsch.; Bund für Umwelt und Naturschutz Deutschland Landesverband Bremen e. V.
-  Naturschutzbund Deutschland Ortsgruppe Cuxhaven e.V.

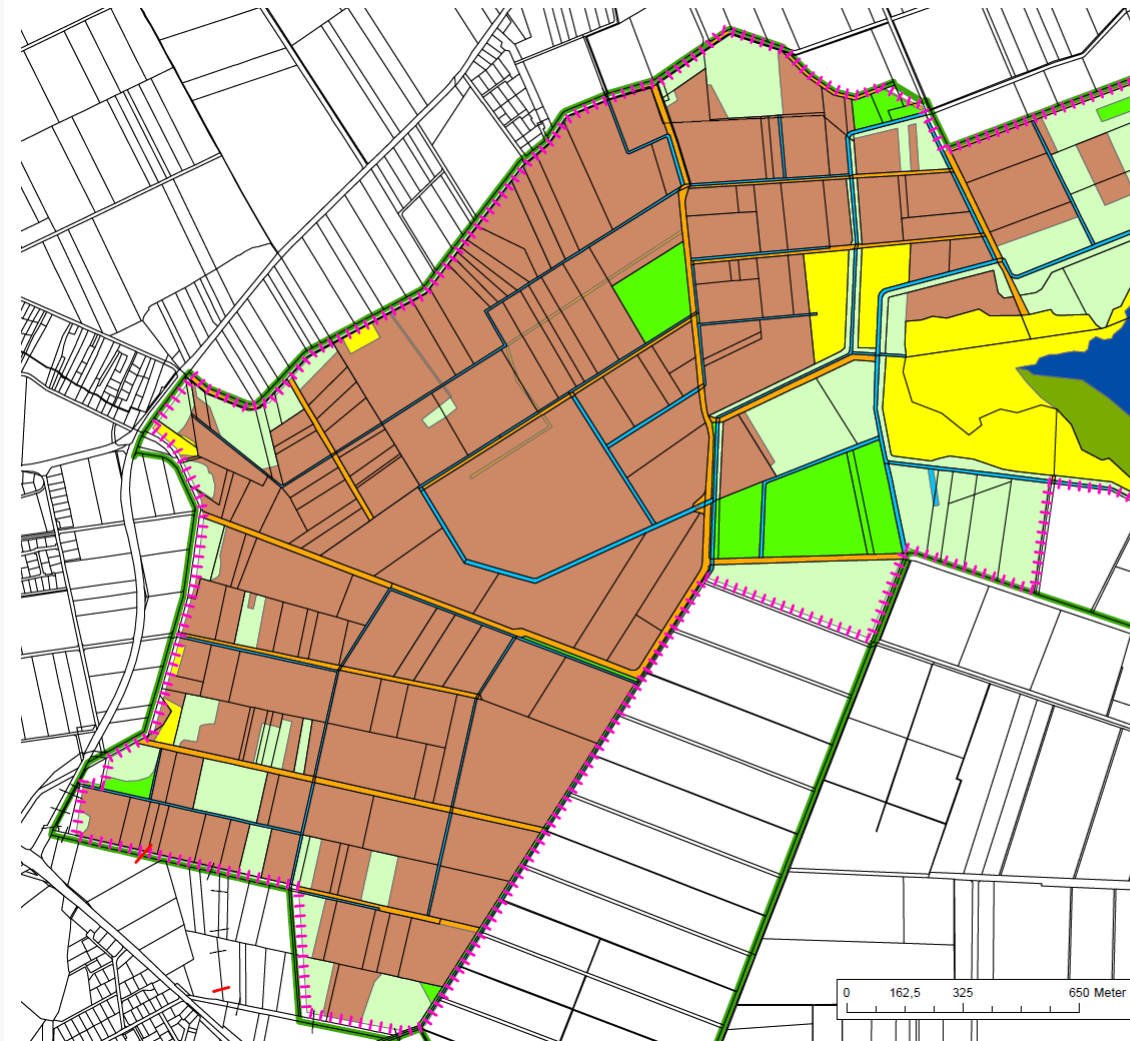
Datum: 16.04.2025
Leonie Brasch

Quelle: Abzug aus den Grundkarten der Bezirksämter Vermeer- und Fährtenverteilung © 2015

 **Niedersachsen**

1:16.000

Nutzung Ochsentriftmoor



NLWKN Niedersächsischer Landesbetrieb für Wasserwirtschaft, Küsten- und Naturschutz

Sellstedter See und Ochsentriftmoor
FFH-021/LÜ-106

Legende

- Fauna-Flora-Habitat-... (FFH)
- Flurstuecke_LG

Nutzung

- Fließgewässer, Graben
- Gehölz
- Landwirtschaft, Brachland
- Landwirtschaft, Grünland
- Moor
- Stehendes Gewässer, See
- Unland, Vegetationslose Fläche, Gewässerbegleitfläche
- Wald, Nadelholz
- Weg
- Naturschutzgebiet

Datum: 16.02.2026

Leonie Braasch

Quelle:
Auszug aus den Datenbeständen der
Niedersächsischen Vermessungs-
und Katasterverwaltung
© 2019 LGLN
 Niedersachsen

1:10.000

Bisherige Maßnahmen

- Seit den 1990er Jahren Renaturierungsmaßnahmen auf landeseigenen Flächen sowie Kompensationsmaßnahmen auf anderen Flächen
- Anfang der 2000er: Wiedervernässungsmaßnahmen durch BUND Bremen
- Grünlandextensivierung, Entfernen von Gehölzen durch den Landkreis
- 2017-2024: Projekt des NLWKN: v. a. Bau von Torfverwallungen



Foto: Lars Panzer

Bagger beim Bauen einer Torfverwallung



Foto: Leonie Braasch

Neue Torfverwallung

Alte Torfverwallung mit Glockenheide



Foto: Lars Panzer

Neu entwickelte Moor-Schlenke mit Torfmooswachstum, Wollgras und Sontentau



Foto: Leonie Braasch

2024 neu gebaute Quer-Verwallung mit Entnahmestellen für den Torf



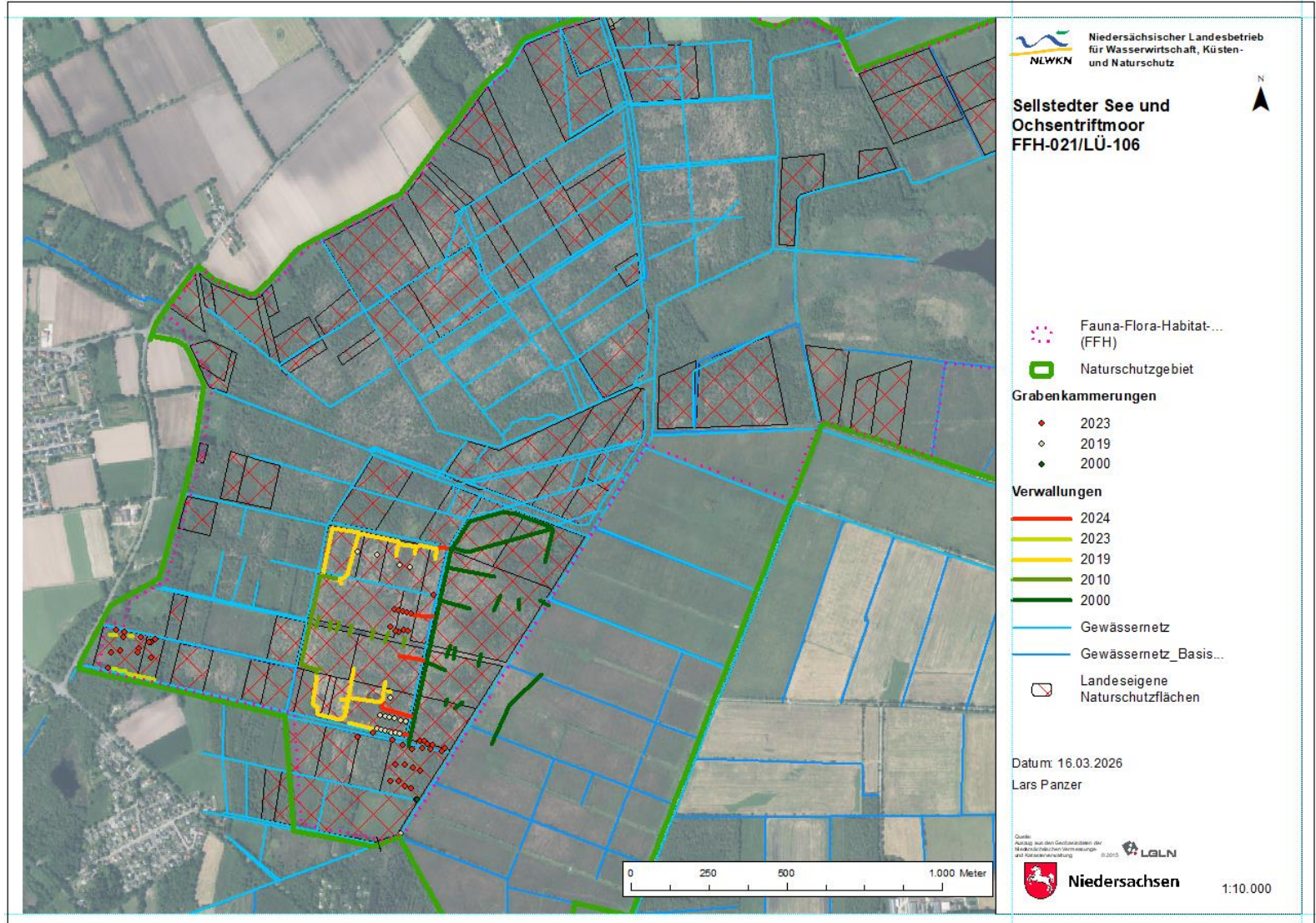
Foto: Lars Panzer

Wasserrückhalt November 2024



Foto: Leonie Braasch

Bisherige Maßnahmen



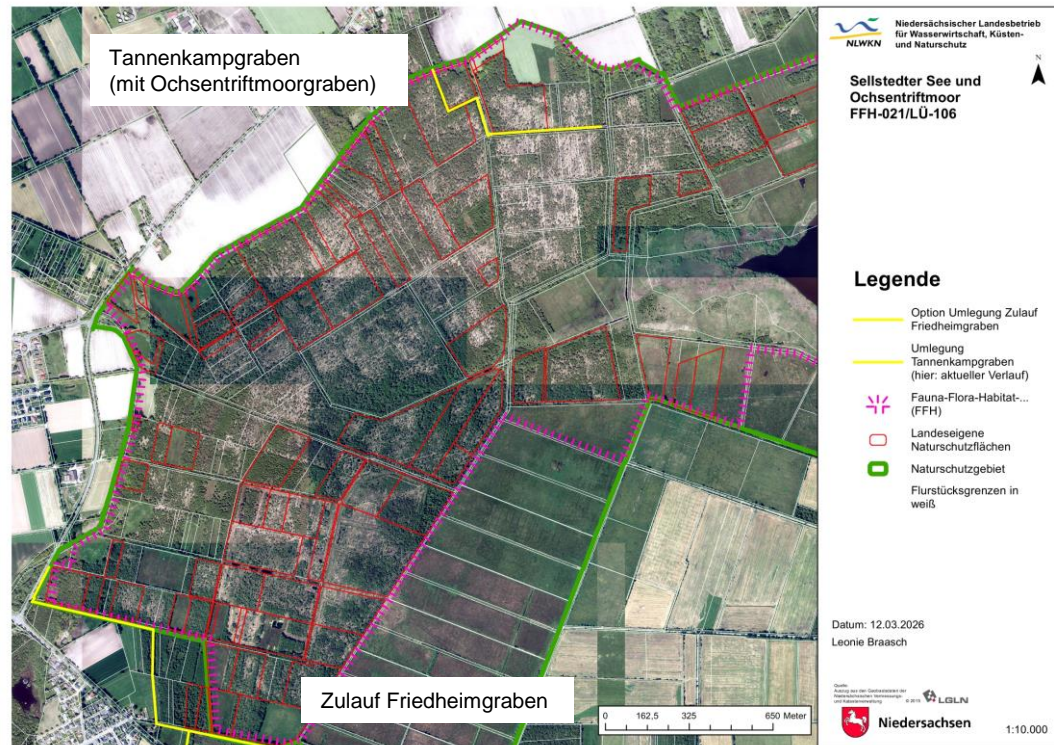


2019

Drohnenfoto: Lars Panzer

Geplante Maßnahmen

- NLWKN LG in 2027/28 (gelb markiert)
 - Verlegung des Tannenkamp-Grabens
 - Potenziell Verlegung eines Zulaufs des Friedheimgrabens am Rand
- Grunderwerb/Abschluss von Gestattungsverträgen
- Weitere Gehölzentfernung im offenen Moorbereich durch den Landkreis





Vielen Dank für die Aufmerksamkeit!



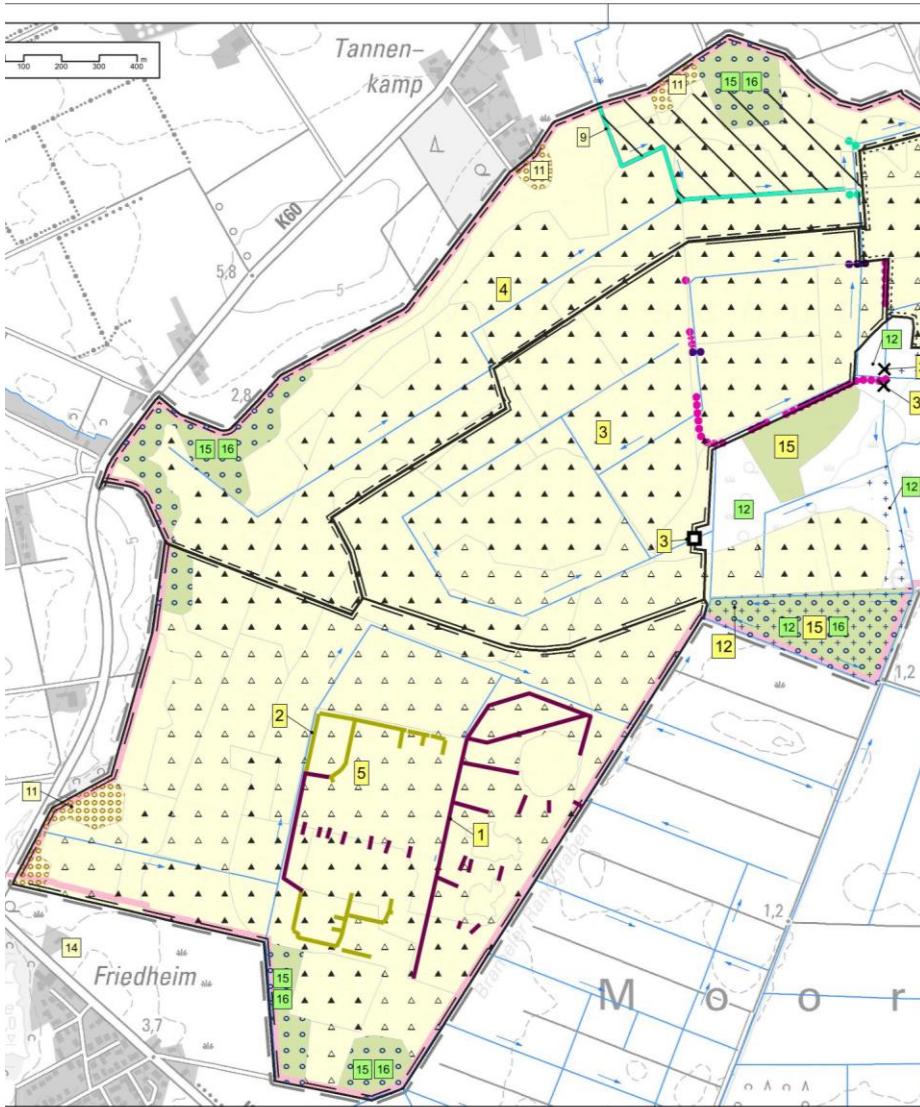
Foto: Leonie Braasch



Foto: Lars Panzer



Foto: Leonie Braasch



Legende

Planungsraum

Maßnahmen

Die dargestellten Maßnahmen sind vor ihrer Umsetzung erneut auf Erforderlichkeit und Eignung zur Zielerreichung zu prüfen. Eine Maßnahmenumsetzung erfolgt nur in Abstimmung mit allen Beteiligten und - sofern notwendig - nach erfolgter Ausführungsplanung bzw. anschließender Genehmigung. Gegebenenfalls sind die hier getroffenen Aussagen weiter zu präzisieren oder anzupassen.

Maßnahmen für Natura 2000-Gebietsbestandteile

- 1 notwendige Erhaltungs- oder Wiederherstellungsmaßnahme (n)
- 10 zusätzliche Maßnahme (z)

Maßnahmen für sonstige Gebietsbestandteile

- 16 sonstige Schutz- und Entwicklungsmaßnahme (nicht Natura 2000) (s)

Nr. Bezeichnung

- 1 n Erstellung Gutachten zur Nährstoff- und Entwässerungssituation der Polder und des Sellstedter Sees und ggf. digitale Schöpfwerksteuerung/Trennung Seekanal und See
- 2 n Unterhaltung bestehender Wälle und Dämme
- 3 n/z Wiedervernässung - Bekmoor Polder
- 4 n/z Wiedervernässung - Ochsentrittmoor Nord
- 5 n/z Wiedervernässung - Ochsentrittmoor Süd
- 6 n/z Wiedervernässung - Polder Ollen
- 7 n Entkusselung
- 7 z Entkusselung
- 8 n/z Entfernung Neophyten / LRT-untypischen Arten
- 9 z Umlegung Siedlungsentwässerung Tannenkamp
- 10 z Kartierung der Hochmoor-Falter
- 11 z Bodenvorbereitung und/oder Initialpflanzung zur Entwicklung von Eichenwald
- 12 n/z/s Boden partiell abschieben punktuell, kleinflächig im gekennzeichneten Bereich
- 13 n Im Bedarfsfall naturnahe Pflege der Ufer des Seekanals
- 14 n/z Errichtung von Querungshilfen - Fischtotter
- 15 n/s Extensive Flächenbewirtschaftung
- 16 z/s Förderung typischer Grünlandarten (Flora)

Legende

- Abdämmung
- Verwallung
- Ablichten Düker
- Sittlegen Schöpfwerk
- Verwallung
- Suchraum für die Umlegung
- Bestandsgraben
- Abdämmung

Sonstiges

- Moordämme Bestand
- Moordämme neu 2019
- Gräben (vorh.) mit Fließrichtung
- Ziele (Flächen)

Quelle Moordämme: NLWKN (2020)
Quelle Gräben und Fließrichtungen: BUND (2016)

Gefördert durch:

Europäischer Landwirtschaftsfonds für die Entwicklung des ländlichen Raums - ELER
Hier investiert Europa in die ländlichen Gebiete.

FFH-Managementplan
FFH-Gebiet Nr. 21 "Sellstedter See"

Karte 8
Maßnahmen

Landkreis Cuxhaven
Vincent-Lübeck-Straße 2
27474 Cuxhaven

Bearbeitung:
BUND Landesverband Bremen UStGmbH
Am Döbber 44
28203 Bremen

Kartographie:
Fotograf von dem Koordinatenbüro des Landesamtes für GeoInformation

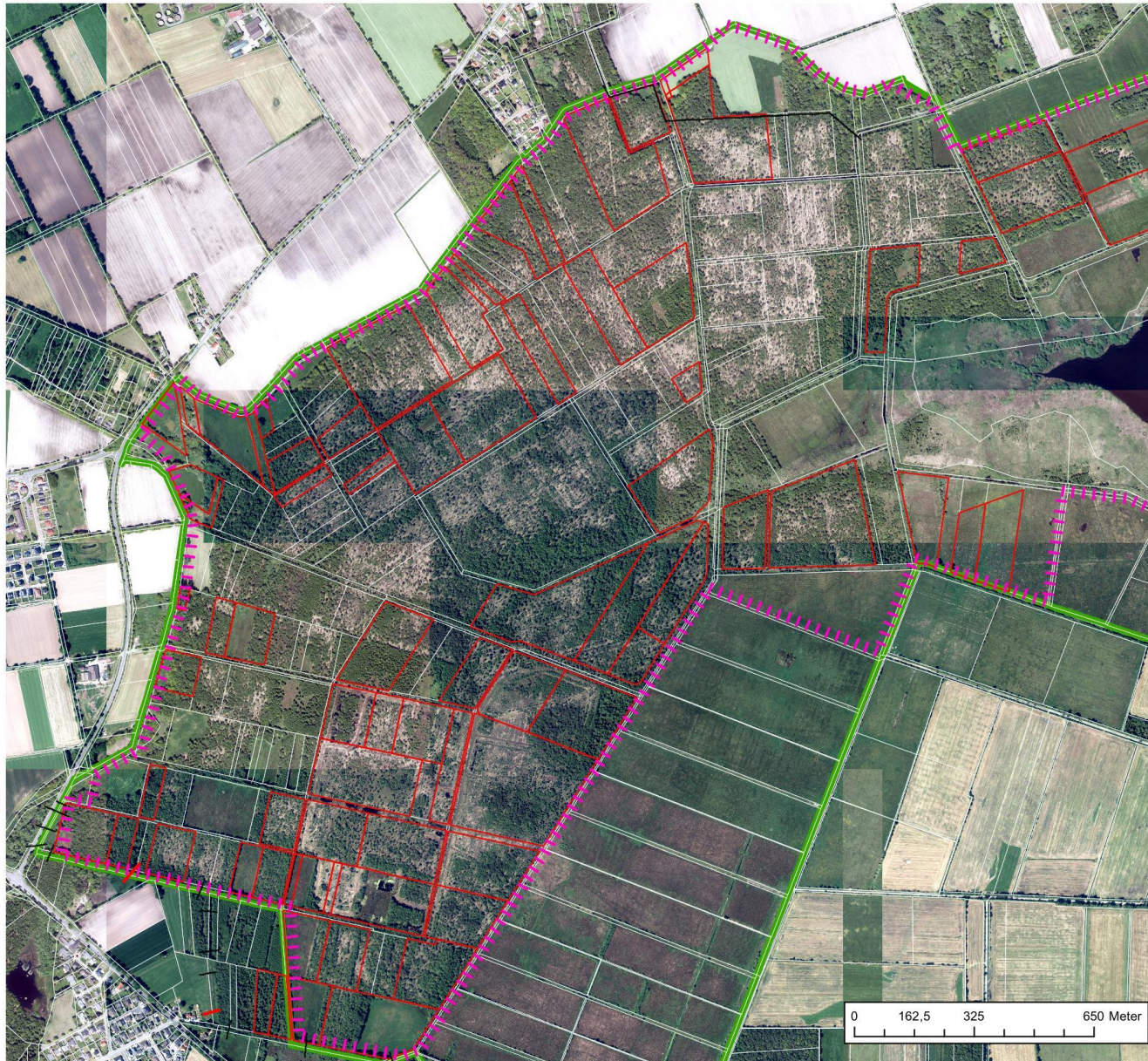
Maßnahmenkarte, Managementplan 2020



**Sellstedter See und
Ochsentriftmoor
FFH-021/LÜ-106**

Legende

-  Fauna-Flora-Habitat-...
(FFH)
-  Landeseigene
Naturschutzflächen
-  Flurstuecke_LG
-  Naturschutzgebiet



Datum: 12.03.2026
Leonie Braasch

Quelle:
Auszug aus den Geobasisdaten der
Niedersächsischen Vermessungs-
und Katasterverwaltung



Niedersachsen

1:10.000



**Sellstedter See und
Ochsentriftmoor
FFH-021/LÜ-106**

Legende

-  Fauna-Flora-Habitat...
(FFH)
-  Landeseigene
Naturschutzflächen
-  Flurstuecke_LG
-  Naturschutzgebiet

**Digitales
Geländemodell**

Wert

-  Hoch : 4
-  Niedrig : 0

Datum: 12.03.2026

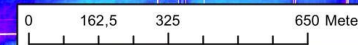
Leonie Braasch

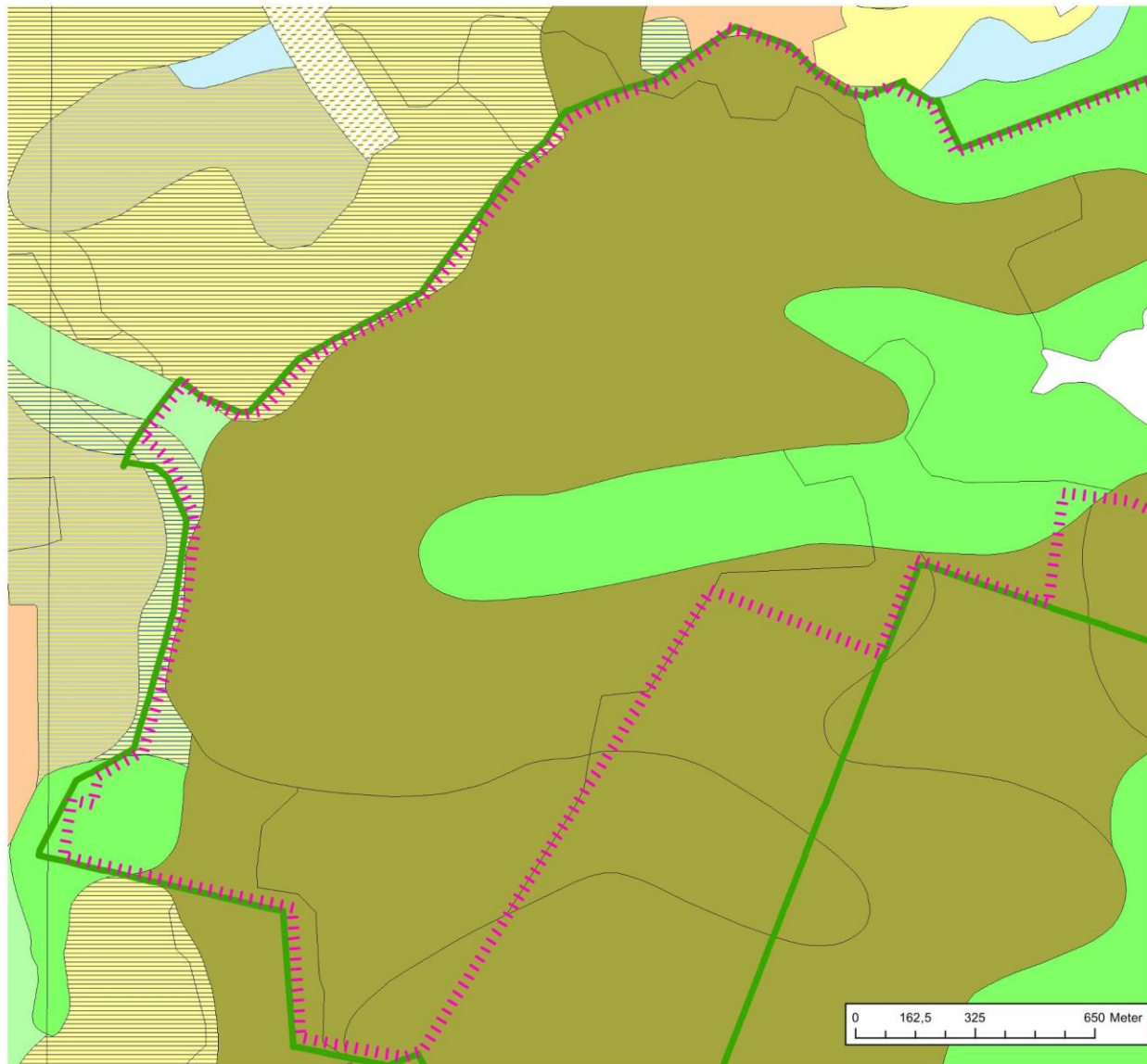
Quelle:
Auszug aus den Geobasisdaten der
Niedersächsischen Vermessungs-
und Katasterverwaltung
© 2015



Niedersachsen

1:10.000





**Sellstedter See und
Ochsentriftmoor
FFH-021/LÜ-106**



Bodenkarte

**Hellgrün = Niedermoor
Olivgrün = Hochmoor**

Legende

-  Fauna-Flora-Habitat-...
(FFH)
-  Naturschutzgebiet

Datum: 12.03.2026
Leonie Braasch

