

# LEADER-Region Kulturraum Oberes Örtzetal



## Mitgliedskommunen:

- Stadt Bergen, Gemeinden Südheide und Faßberg (Landkreis Celle)
- Stadt Munster und Gemeinde Wietendorf (Landkreis Heidekreis)
- ca. 49.600 Einwohner auf ca. 762 km<sup>2</sup>

## Bisherige Zusammenarbeit:

- Grundlage der Zusammenarbeit: Agrarstrukturelle Entwicklungsplanung im Jahr 2003
- Seit 2006 als ILE-Region anerkannt
- Ab 2014: Gemeinde Unterlüß hinzugekommen



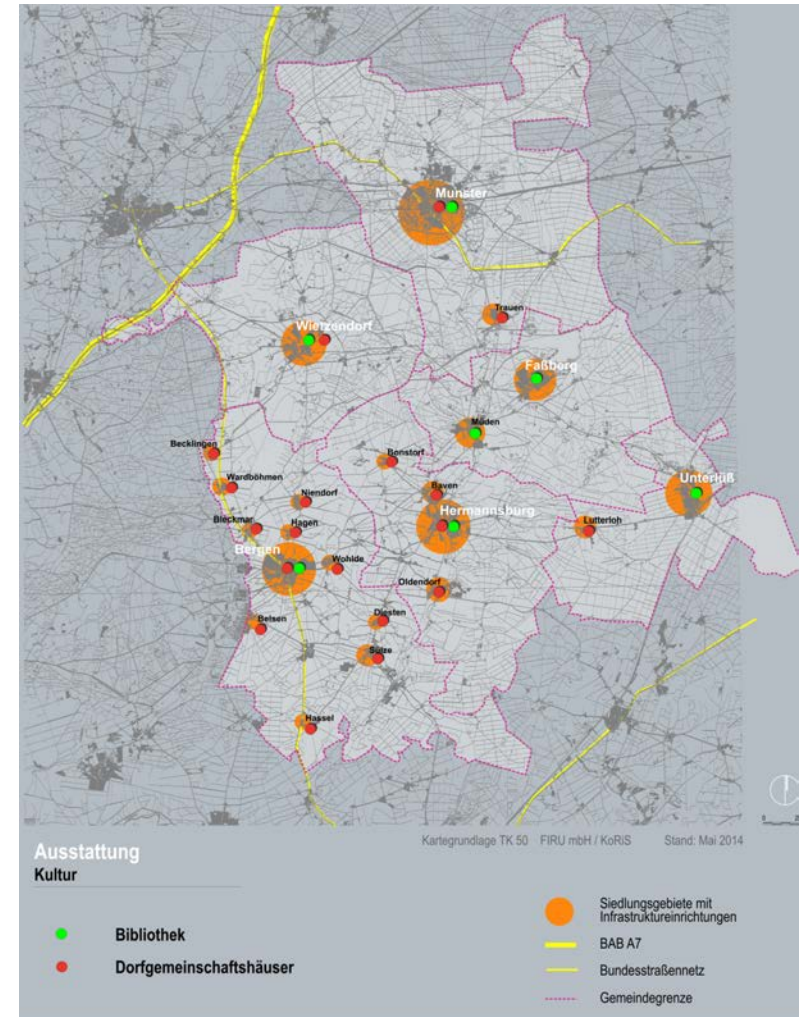


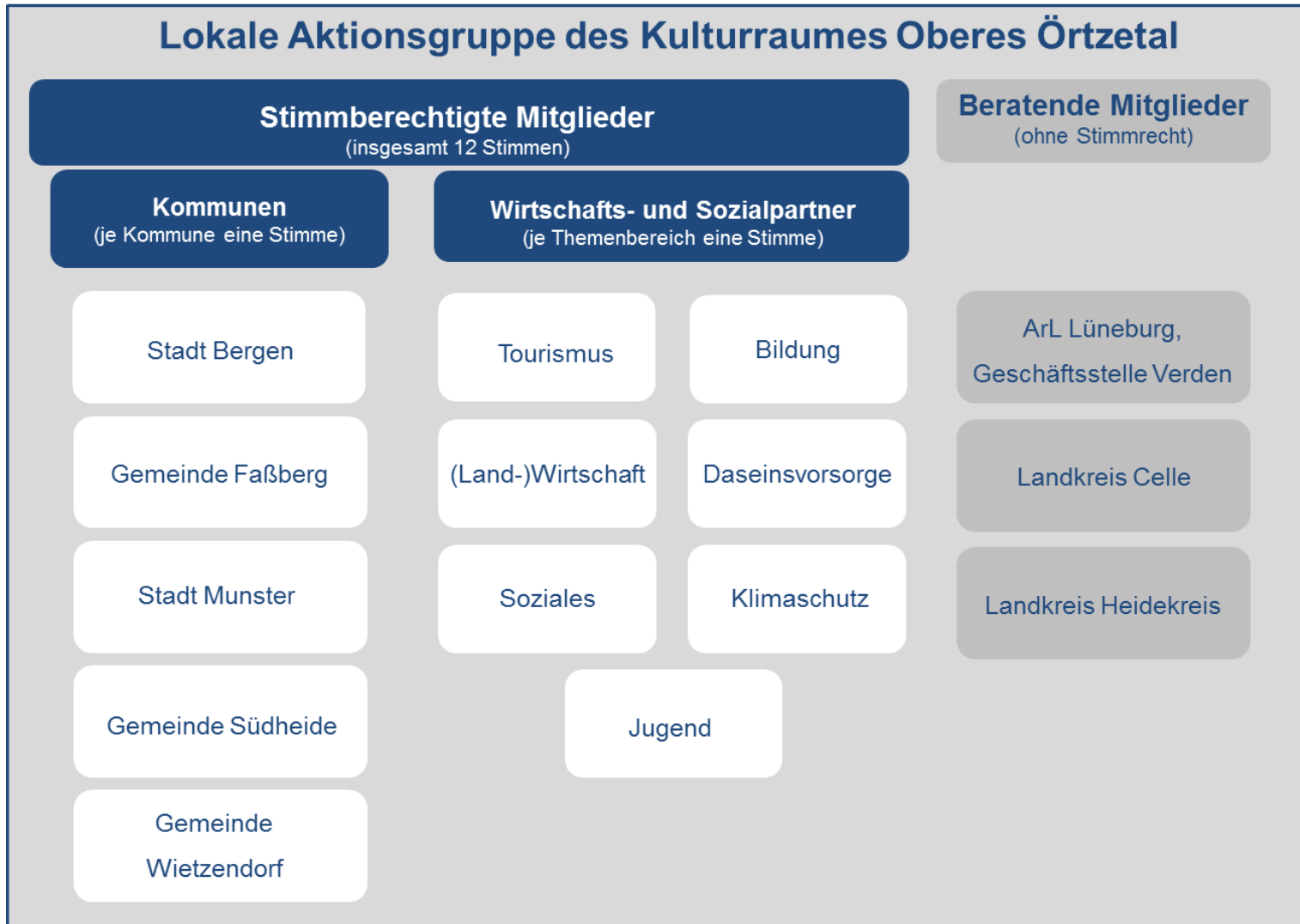
- Erhalt, Stärkung und zielgruppenspezifische Weiterentwicklung der touristischen Angebote
- Umgang mit Leerstand und städtebaulichen Missständen
- Schaffung attraktiver Wohnformen insbesondere für Ältere und Jugendliche
- Ausbau bedarfsgerechter Mobilitätsangebote
- Stärkung des Ehrenamtes
- Optimierung der Nutzung von Erneuerbaren Energien und Förderung der Energieeffizienz

# REK-Handlungsfelder



- Verknüpfung des Rad- und Wanderwegenetzes
- Aufbau eines Leerstandsmanagements
- Ärztliche Versorgung in der Region sicherstellen
- Mobilitätsangebote für Jugendliche
- Optimierung der Dorfgemeinschaftshäuser
- Bildungsnetzwerk: Vernetzung der Bildungsangebote





# Vielen Dank für Ihre Aufmerksamkeit



**Kulturraum Oberes Örtzetal**  
LAG-Vorsitzende: Christina Fleckenstein  
Geschäftsstelle: Stadt Munster, Rudolf Horst  
Tel.: 05192 / 130-3000  
Rudolf.Horst@munster.de